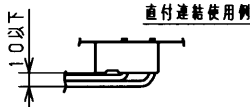
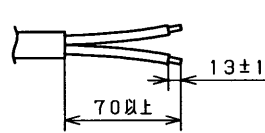


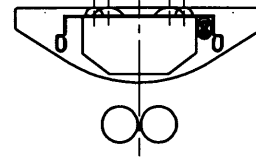
連結には必ず連結ガイドを使用してください。



VVFケーブルの端子台接続寸法は反射板との当りを防ぐため10mm以下になるように配線してください。

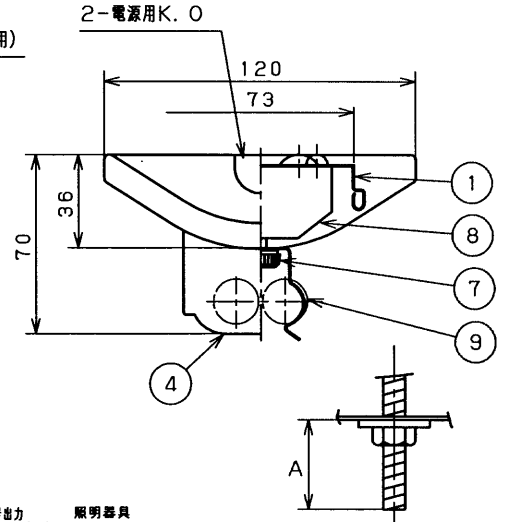
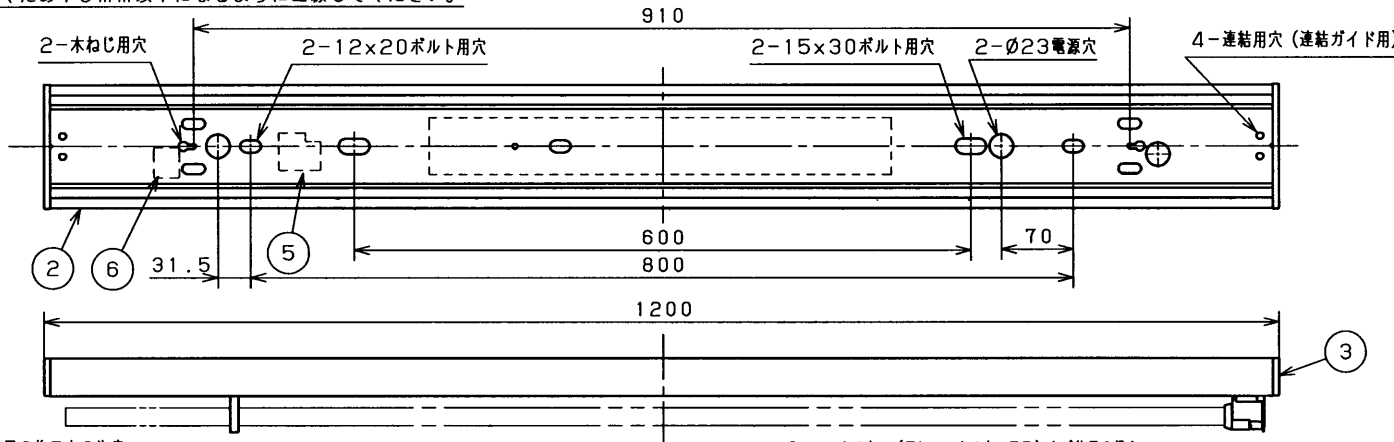


VVFケーブルの皮ムキ寸法



送り用のVVFケーブルは反射板との当りを防ぐため上図のように安定器の横に配線してください。

部番	部品名	個数	材質	摘要
1	シャーシ	1	SGC t0.5	
2	反射板	1	CGC t0.35	白
3	端板	2	AAS	白
4	ランプソケット	1	PBT	DFS-5408
5	端子台	1	PA	DFC-3621
6	調光信号用端子台	1	PBT	DFC-2601
7	プッシュスクリュー	2		
8	安定器	1		FMD-105R6203
9	ランプ	1		FHP105EN



調光制御装置の施工上の注意

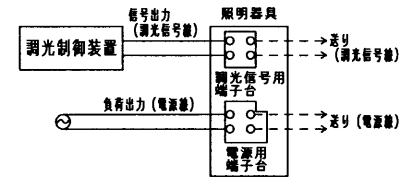
下記の調光制御装置をご使用して調光をおこなうことができます。調光制御装置と組み合わせてご使用になる場合は次の点にご注意ください。

1. SESLをご使用の場合

- ①SESLは必ず下記に示す適合電圧の製品をご使用ください。
 - ・あかりセンサータイプ-DF-20206XD7 (100V~242V用), DF-20207XD7 (100V~242V用), DF-20204MXD7 (100V~242V用)
 - ・あかり+人感センサータイプ-DF-20206ZD7 (100V~242V用), DF-20207ZD7 (100V~242V用), DF-20204MZD7 (100V~242V用)
 - ・パネルタイプ-DF-20301-PD7 (100V~242V用)
- ②電源線 (2線)、調光線 (2線) が必要になります。
- ③電源線は、SESL用と器具用の2系統必要となります。

1. コントルクス (FLコントルクスPD) をご使用の場合

- ①FLコントルクスPDは必ず下記に示す適合電圧の製品をご使用ください。
 - ・DF-70160-PD (100V~242V用)
- ②その値のコントルクスとは適合しません。
- ③電源線 (2線)、調光線 (2線) が必要になります。
- ④コントルクスと照明器具との適合距離は100m以下 (コントルクスと器具間は50m以下) としてください。
- ・その値SESL、コントルクスの施工上の注意についてはそれぞれ個別のサービス図面または、取扱説明書をお読みください。
- ・器具への結線の際、電源用と調光信号用の端子台を間違わないように接続してください。誤接続しますと安定器が壊れます。
- ・調光信号線は、φ0.9、φ1.2の銅線 (CPEV) 又は警報用電線、AE線 (OP線など) をご使用ください。



A寸法は25mmを超えないようにしてください。取付ボルトの器具内寸法

注) この器具は調光式省電力点灯です。

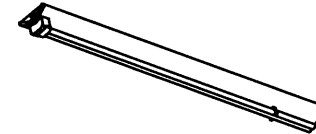
安全に関するご注意

- ・本器具は、5~35℃の温度範囲で使用するように設計されています。高温で使用しますと火災の原因となります。
- ・直射日光の当たる場所で使用しないでください。変色・変形・火災・短寿命の原因となります。
- ・本器具は屋内専用ですので、風が吹く場所には使用できません。そのまま使用しますと器具落下の原因となります。また屋外や、水気・湿気のある場所及び腐食性ガス等の発生する場所では使用できません。器具落下、感電の原因となります。

- ・本器具は、天井直付専用です。指定以外の取付を行なうと火災・器具落下の原因となります。
- ・冷風がランプに当たる場合には、ランプが暗くなる場合があります。
- ・高周波点灯専用コンパクト形蛍光灯ランプ (FHP105) 専用器具です。適合ランプ以外は使用しないでください。

安全に関する警告

- ・本器具は屋内専用です。軒下などで雨水の降込みや湿気をおびる場所で使用しますと火災の原因となります。



連結ガイド付

電圧 (V)	点灯方式	質量 (kg)	形名
100 242	PD9	2.5	FHT-91311N-PD9 電子式
承認	担当	図番	東芝蛍光灯器具 (調光用) FHP105X1
丸山	杉下	AA2005-02474-03	
単位 mm	第三角法	東芝ライテック株式会社	

*特にランプ光色のご指定がない場合は、東芝コンパクト形蛍光灯ランプFHP105EN (昼白色) の組合せとなります。